

SERENADE

Ständchen

med Accompagnement

for

Pianoforte eller Guitare

af

FRANZ SCHUBERT.



Njörenkavv.

Wilhelm Hansen.

1924
1925

STÄNDCHEN.

(SERENADE.)

Moderato.

GUITAR.

pp

SYNGESTEMME.

Lei - se fle - hen
Sag - te mi - ne

PIANOFORTE.

pp

meine Lie - der durch die Nacht zu dir,
Sange to - ner gjen - nem Nat til Dig.

in den stil - len Hain hernie - der,
under Sko - vens stil - le Kro - ner

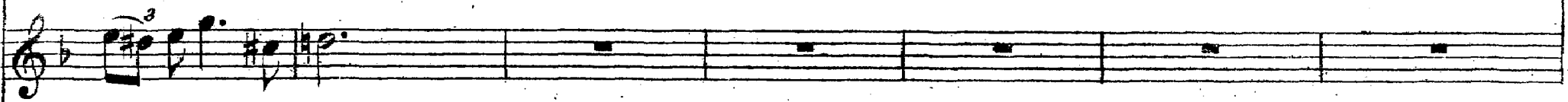
Lieb - chen kom' zu mir.
Elsk - te, kom til mig!

Flüsternd schlanke Wipfel - rau - schen' in des Mondes
I det Dunkle fra det Hvi - e straal er Maanen

pp



Licht, in des Mondes Licht, des Verräthers feindlich Lauschen fürchte Holde nicht,
 ned, straaler Maanen ned, Hulde, in - gen SpeidersØi - e føl - ge kan Dit Fjed,



fürchte Holde nicht.
 føl - ge kan Dit Fjed.



Hörst die Nachti - gallen schlagen? ach! sie flehen dich,
 Hor hvor Nat - ter - galens Klager ven - ligt kalde Dig,



mit der Tö - ne süs - sen Kla - gen fle - hen sie für mich.
mildt dens Sang mit Sukled - sa - ger, be - der Dig for mig!

Sie versteh'n des Busens Seh - nen, kennen Liebesschmerz, kennen Lie - besschmerz,
O, den tol - ker Længslens Smerte i mit varme Bryst, i mit var - me Bryst,

rühren mit den Sil - bertö - nen je - des weiche Herz, je - des wei - che Herz. Lass auch dir die Brust be -
og dens smel - te vil Dit Hjer - te, vække Elskovs Lyst, vække Elskovs Lyst. Sangen gjennem Natten

we - gen, Lieb - chen, hö - re mich, be - bend harr' ich dir entgegen,
 swe - rer med dit elskte Navn, jeg af Haab og Længsel bærer,

komm beglü - cke mich! komm beglü - cke mich be - gli -
 kom dog i min Favn, kom dog i min Favn, kom i

cke mich.
 min Favn.