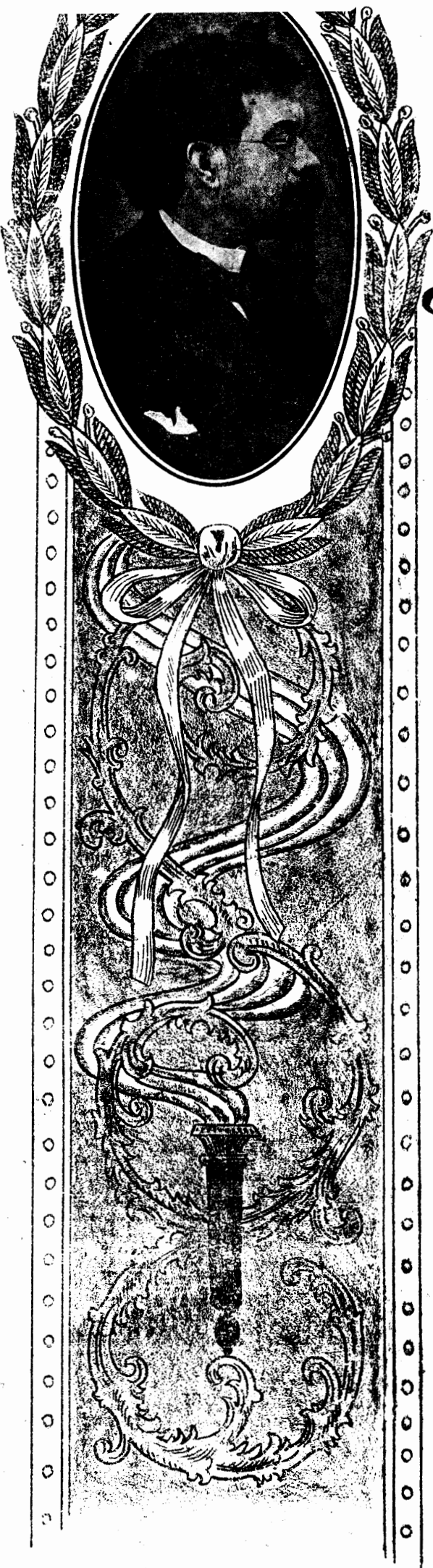


# FRANCISCO TÁRREGA

## OBRAS PÓSTUMAS ESCOGIDAS PARA GUITARRA

19-5-27



	Pesetas
5292 N.º 1.—Danza mora.....	2,—
5230 N.º 2.—Lágrima, Preludio }	2,—
5231 N.º 3.—Choral de Haendel }	2,—
5232 N.º 4.—Danza odalisca.....	2,—
5233 N.º 5.—Tango.....	2,—
5390 N.º 6.—Celebre barcarola de Mendelsshon.....	2,—
5391 N.º 7.—Trémolo de Thalberg.....	2,50
5392 N.º 8.—Alborada, Capricho.....	2,—
5393 N.º 9.—Celebre estudio de Henselt.....	2,—
5394 N.º 10.—Sueño, Mazurka.....	2,—
5515 N.º 11.—Romanza sin palabras núm. 6 de Mendelsshon...	2,—
5516 N.º 12.—Malagueña fácil.....	2,—
5517 N.º 13.—Adieu de Schubert.....	2,—
5518 N.º 14.—Estudio en la.....	2,—
5519 N.º 15.—Dos preludios núms. 10-11.....	2,—
5520 N.º 16.—Romanza de Schumann, op. 51.....	2,—
5622 N.º 17.—Endecha y Oremus, 2 preludios.....	2,—
5623 N.º 18.—Estudio de Alard.....	2,50
5624 N.º 19.—Preludio núm. 12 y Fragmento de la 7.ª Sinfonía de Beethoven.....	2,—
5625 N.º 20.—Mazurka de Chopin núm. 22.....	2,—
5626 N.º 21.—Gran jota de concierto.....	2,—
5627 N.º 22.—Preludio 13 y Preludio de Schumann.....	2,—
5628 N.º 23.—Vals.....	2,—
5754 N.º 24.—Marcha fúnebre de Beethoven.....	2,—
5755 N.º 25.—Adagio de la sonata «Claro de Luna» de Beethoven.....	2,50
5756 N.º 26.—Estudio sobre una fuga de Bach.....	2,50
5757 N.º 27.—Estudio sobre fragmentos de Schumann.....	2,50
5758 N.º 28.—Réverie de Schumann.....	2,—
5759 N.º 29.—Fugueta de Schumann.....	2,—
5851 N.º 30.—Canzoneta de Mendelsshon.....	2,50
5852 N.º 31.—Estudio de Mendelsshon.....	2,50
5853 N.º 32.—Marcha de la ópera «Tannhauser».....	2,50
5854 N.º 33.—Adagio de «La Arlesiana» de Bizet.....	1,50
5855 N.º 34.—Marcha fúnebre de Grieg.....	2,—
5944 N.º 35.—Fragmento de la Sinfonía de «Tannhauser».....	2,—
5945 N.º 36.—Preludio sobre un tema de Mendelsshon.....	2,—
5946 N.º 37.—Danza de las Sílides de Berlioz.....	2,—
5947 N.º 38.—Preludio núm. 11 de Chopin.....	1,50
5948 N.º 39.—Andante de la Sonata núm. 9 de piano y violín Beethoven.....	2,50
6040 N.º 40.—Improvisación de Prudent.....	2,—
6041 N.º 41.—Las Dos Hermanitas, dos vals.....	2,—
6042 N.º 42.—Vals de Chopin, op. 64 núm. 1.....	2,—
6042 N.º 43.—La Arlesiana; Marcha del Rey (Bizet).....	2,—

PROPIEDAD PARA TODOS LOS PAISES : DEPOSITADO  
 Todos los derechos de ejecución reproducción y transcripción están reservados

**Hedfonso Alier**  
 EDITOR DE MÚSICA  
 - Infantas. 19 y 21. — Madrid  
 Casa en BARCELONA - PLAZA DE CATALUÑA. N.º 17



17-3-27

1172  
F827  
14042

# ESTUDIO

SOBRE UNA FUGA DE BACH.

E. TÁRREGA.

C. 5a

C. 7a

C. 7a

C. 4a

C. 9a

C. 7a

C. 6a

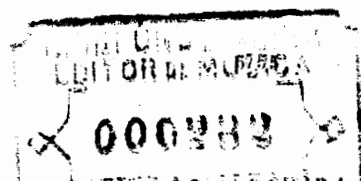
C. 7a

C. 5a

C. 7a

C. 6a

- Madrid.



C. 4<sup>a</sup>

Musical staff for C. 4<sup>a</sup>. The staff is in treble clef with a key signature of three sharps (F#, C#, G#). It contains a sequence of eighth and sixteenth notes with various fingerings indicated by circled numbers 1 through 6. A dashed line above the staff indicates the end of this section.

C. 2<sup>a</sup>

*hav. 12.*

Musical staff for C. 2<sup>a</sup>. The staff is in treble clef with a key signature of three sharps. It features a sequence of notes with fingerings 1, 2, 3, 4, 5, and 6. An *accia* (*a*) marking is present above the staff. A dashed line above the staff indicates the end of this section.

C. 9<sup>a</sup>

Musical staff for C. 9<sup>a</sup>. The staff is in treble clef with a key signature of three sharps. It contains a sequence of notes with fingerings 1, 2, 3, 4, 5, and 6. A dashed line above the staff indicates the end of this section.

C. 7<sup>a</sup>

C. 6<sup>a</sup>

Musical staff for C. 7<sup>a</sup> and C. 6<sup>a</sup>. The staff is in treble clef with a key signature of three sharps. It contains two sections of notes with fingerings 1, 2, 3, 4, 5, and 6. A dashed line above the staff indicates the end of the C. 6<sup>a</sup> section.

C. 9<sup>a</sup>

Musical staff for C. 9<sup>a</sup>. The staff is in treble clef with a key signature of three sharps. It contains a sequence of notes with fingerings 1, 2, 3, 4, 5, and 6. A dashed line above the staff indicates the end of this section.

Musical staff for C. 9<sup>a</sup>. The staff is in treble clef with a key signature of three sharps. It contains a sequence of notes with fingerings 1, 2, 3, 4, 5, and 6. A dashed line above the staff indicates the end of this section.

C.9<sup>a</sup> C.6<sup>a</sup> C.8<sup>a</sup> C.9<sup>a</sup> C.7<sup>a</sup>

C.6<sup>a</sup> C.5<sup>a</sup> C.4<sup>a</sup> C.9<sup>a</sup>

*p* *a* *m* *a* *m* *a* *p*

12

C.7<sup>a</sup>

C. 5<sup>a</sup>

C. 4<sup>a</sup> C. 5<sup>a</sup> C. 2<sup>a</sup>

C. 7<sup>a</sup>

C. 7<sup>a</sup>

C. 7<sup>a</sup> C. 4<sup>a</sup>



Para saber siempre  
cuales son las novedades  
musicales, nada  
mejor que recibir  
el boletín "Arte Mu-  
sical" que la  
Casa Cuíer remi-  
te gratuitamente.  
¡Fíjalo hoy mismo.

MADRID · INFANTAS 19 y 21 · APARTADO 674

